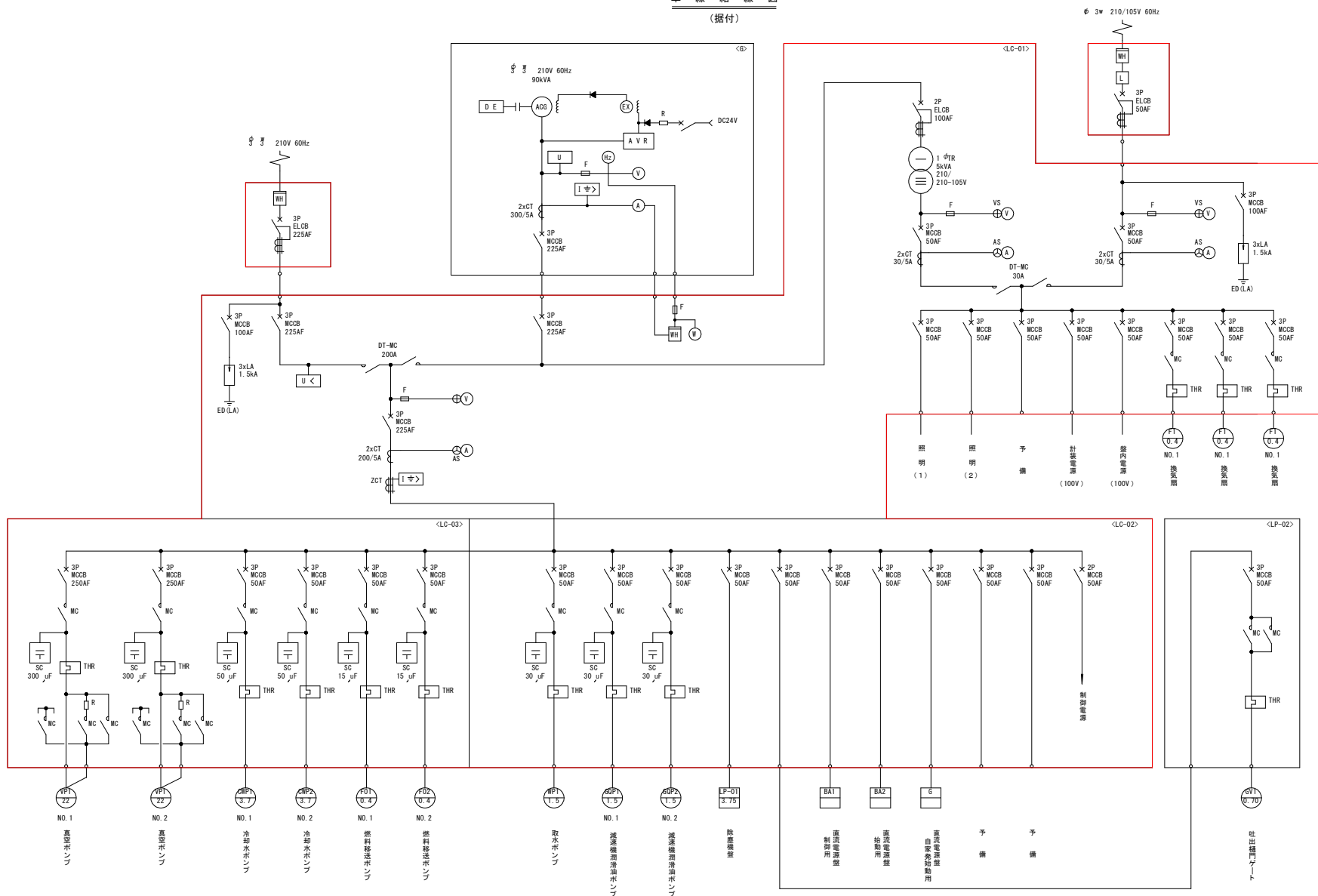


単線結線図
(据付)



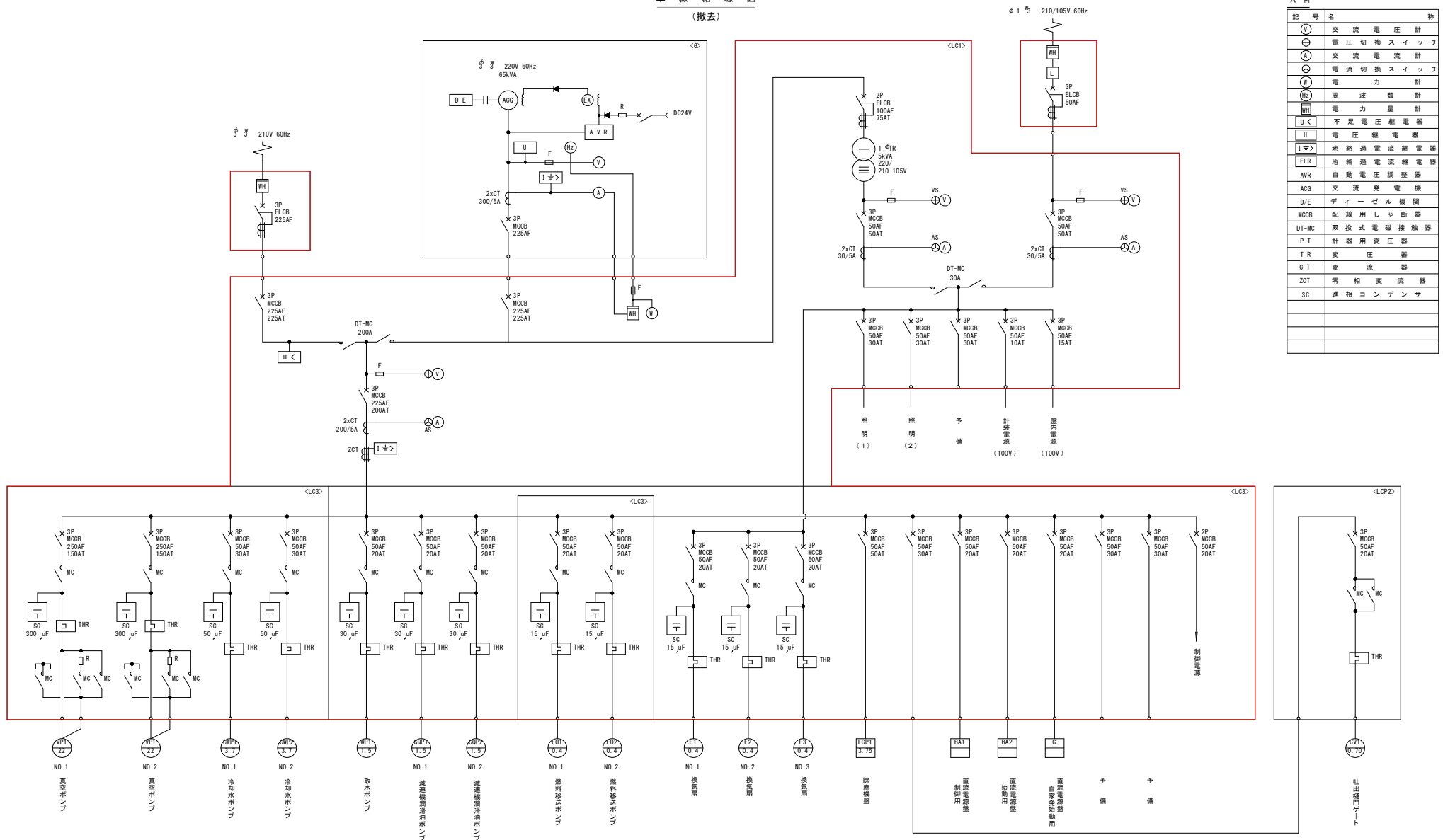
凡例

記号	名称
⓪	交流電圧計
ⓐ	電圧切換スイッチ
Ⓐ	交流電流計
ⓐ	電流切換スイッチ
Ⓜ	電力計
Ⓜ	周波数計
Ⓜ	電力計
U<	不足電圧継電器
U	電圧継電器
I<	地絡過電流継電器
ELR	地絡過電流継電器
AVR	自動電圧調整器
ACG	交流発電機
D/E	ディーゼル機関
MCCB	配線用しゃ断器
DT-MC	双投式電磁接触器
P.T	計器用変圧器
T.R	変圧器
C.T	変流器
ZCT	零相変流器
SC	差相コンデンサ

注記
1. 印は今回を示す。

工事名	R3吉野 長寿命化、中の坪排水機場 機械設備修理工事（機設）
路線名等	中ノ坪排水機場
工事箇所	阿波市阿波町川久保
図面名	1工区 単線結線図（据付）
縮尺	S=NON 図面番号 1 / 8
会社名	
事業者名	徳島県東部農林水産局〈吉野川〉

単線結線図
(撤去)



凡例

記号	名称	説明
V	交流電圧計	
⊕	電圧切換スイッチ	
A	交流電流計	
⊖	電流切換スイッチ	
W	電力計	
Hz	周波数計	
⊖	電力計	
U<	不足電圧継電器	
U	電圧継電器	
Iφ>	地絡過電流継電器	
ELR	地絡過電流継電器	
AVR	自動電圧調整器	
ACG	交流発電機	
D/E	ディーゼル機関	
MOCB	配線用しゃ断器	
DT-MC	双投式電磁接触器	
P T	計器用変圧器	
T R	変圧器	
C T	変流器	
ZCT	零相変流器	
SC	差相コンデンサ	

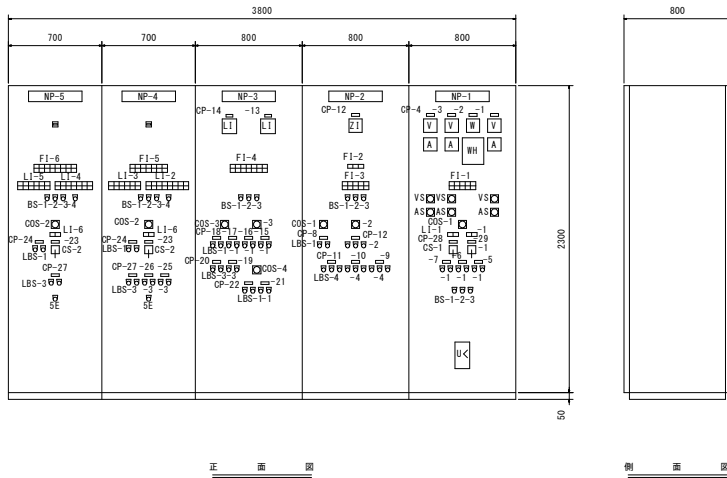
注記
1. 印は撤去を示す。

工事名	R3吉井 長寿命化、中の坪排水機場 機械設備修理工事（撤去）
路線名等	中ノ坪排水機場
工事箇所	阿波市阿波町川久保
図面名	1工区 単線結線図（撤去）
縮尺	S=NON 図面番号 2 / 8
会社名	
事業者名	徳島県東部農林水産局〈吉野川〉

受電盤・ポンプ盤外形図

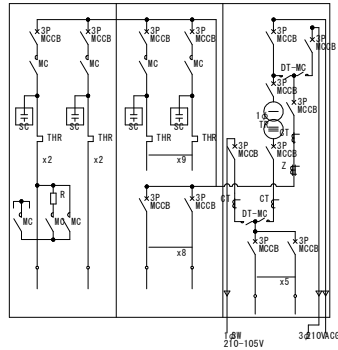
(据付)

S=1/20



正面図

側面図



盤内結線図

記号	名称	備考
NP-1	低圧主幹盤	LC-01
-2	NO.1 補機動力盤	LC-02
-3	NO.2 補機動力盤	LC-03
-4	NO.1 主ポンプ盤	P-01
-5	NO.2 主ポンプ盤	P-02
CP-1	照明専電	
-2	自家発電	
-3	照明責任器二次	
-4	動力	
-5	NO.3 換気扇	
-6	NO.2 換気扇	
-7	NO.1 換気扇	
-8	取水ポンプ	
-9	コンベア	
-10	NO.2 除塵機	
-11	NO.1 除塵機	
-12	吐出樋門ゲート	
-13	吐水槽水位	
-14	取水槽水位	
-15	NO.2 冷却水ポンプ	
-16	NO.1 冷却水ポンプ	
-17	NO.2 真空ポンプ	
-18	NO.1 真空ポンプ	
-19	NO.2 真空ポンプ用射水井	
-20	NO.1 真空ポンプ用射水井	
-21	NO.2 燃料移送ポンプ	
-22	NO.1 燃料移送ポンプ	
-23	主ポンプ	
-24	初期潤滑油ポンプ	
-25	真空破壊弁	
-26	吸気弁	
-27	冷却水弁	
-28	200V 切換コンタクタ	
-29	100V 切換コンタクタ	

FI-1

停電	復電	電気系統 重故障	電気系統 軽故障	動力回路 地絡
NO.1 換気扇故障	NO.2 換気扇故障	NO.3 換気扇故障	予備	予備

FI-2

AC制御 電源断	取水弁 水位 異常低下	取水ポンプ 故障

FI-3

除塵機 現場	除塵機 中央	予備	吐出樋門 ゲート 現場	吐出樋門 ゲート 中央
NO.1 除塵機故障	NO.2 除塵機故障	コンベア故障	吐出樋門ゲート故障	予備

FI-4

取水槽 水位 異常上昇	高架水槽 水位 異常上昇	NO.1 真空ポンプ 故障	冷却水槽 水位 異常上昇	NO.1 冷却水ポンプ 故障	予備	NO.1 燃料 移送ポンプ 故障
予備	高架水槽 水位 異常低下	NO.2 真空ポンプ 故障	冷却水槽 水位 異常低下	NO.2 冷却水ポンプ 故障	燃料小出槽 油面 異常低下	NO.2 燃料 移送ポンプ 故障

FI-5

機 関 過速度	機 関 潤滑油温 異常上昇	機 関 冷却水 断水	減速機 冷却水 断水	起動決滞	非常停止	取水槽 水位 異常低下
機 関 潤滑油圧 異常低下	機 関 冷却水温 異常上昇	減速機 潤滑油圧 異常低下	減速機 潤滑油温 異常上昇	無送水	初期 潤滑油ポンプ 故障	予備

FI-6

機 関 過速度	機 関 潤滑油温 異常上昇	機 関 冷却水 断水	減速機 冷却水 断水	ポンプ 潤滑油 断水	起動決滞	非常停止	取水槽 水位 異常低下
機 関 潤滑油圧 異常低下	機 関 冷却水温 異常上昇	減速機 潤滑油温 異常低下	減速機 潤滑油温 異常上昇	減速機 軸受温度 異常上昇	予備	初期 潤滑油ポンプ 故障	予備

LI-1

買電	自家発電

LI-2

取水槽 水位 規定値以上	冷却水槽 水位 規定値以上	燃料小出槽 油面 規定値以上	他機が 起動中 でない	吐出樋門 ゲート 全開	保護継電器 復帰	ポンプ 満水	予備
吐水槽 水位 規定値以上	冷却水ポンプ 満動・正常	電源確立	真空ポンプ 満動・正常	停止 動作中 でない	初期 潤滑油ポンプ 正常	冷却水 通水	予備

LI-3

単 独	運 動	準備完了	起 動	吸 気	潤滑油
冷却水	満水	機関起動	運転	排水	停止

LI-5

単 独	運 動	準備完了	起 動	潤滑油	予 備
冷却水	機関起動	運転	排水	停止	予備

LI-4

取水槽 水位 規定値以上	冷却水槽 水位 規定値以上	燃料小出槽 油面 規定値以上	他機が 起動中 でない	吐出樋門 ゲート 全開	保護継電器 復帰	予 備
予 備	冷却水ポンプ 満動・正常	電源確立	停止 動作中 でない	初期 潤滑油ポンプ 正常	冷却水 通水	予 備

LI-6

クラッチ 切	クラッチ 入

注記

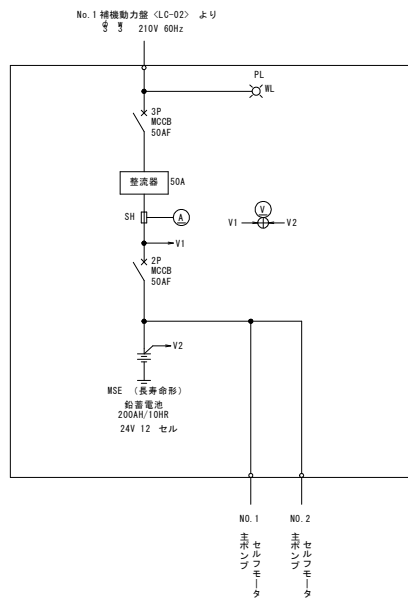
1. 本図は全て今回を示す。

凡 例

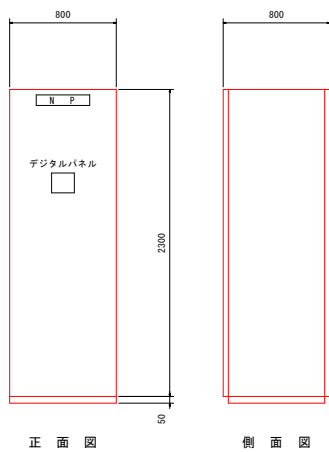
記号	名 称
COS-1	切換スイッチ (手動-自動)
-2	" (単独-運転)
-3	" 遠動-1単独-N(運転)
-4	" 自動-1手動-N(運転)
C S -1	操作スイッチ (買電-自家発電)
-2	" (停止-運転)
B S -1	押印スイッチ (監視停止)
-2	" (表示復帰)
-3	" (ランプテスト)
-4	" (起動条件)
LBS-1	照光式押印スイッチ(停止-運転)
-2	" (閉-停止-閉)
-3	" (閉-閉)
-4	" (逆転-停止-運転)
5 E	引継スイッチ (非常停止)

工事名	R3吉種 長寿命化 中の坪排水機場 機械設備修理工事 (概費)		
路線名等	中ノ坪排水機場		
工事箇所	阿波市阿波町川久保		
図面名	1 工区 受電盤・ポンプ盤外形図		
縮尺	S=1:20	図面番号	3 / 8
会社名			
事業者名	徳島県東部農林水産局<吉野川>		

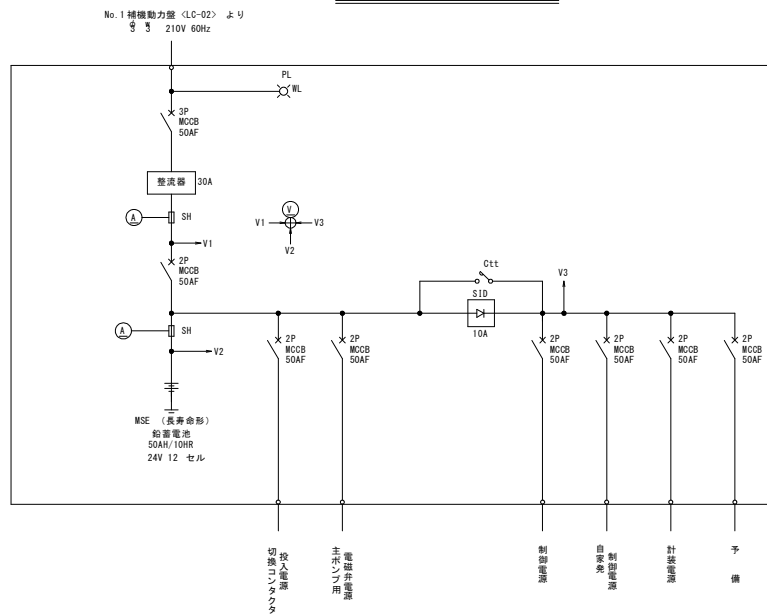
始動用直流電源盤単線結線図



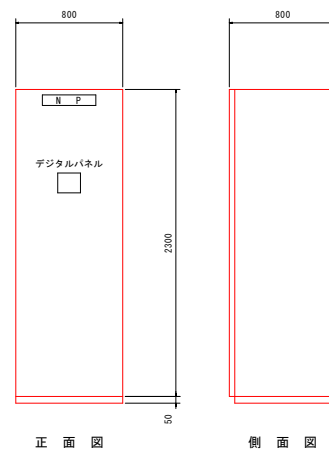
始動用直流電源盤外形図 S=1/20



制御用直流電源盤単線結線図

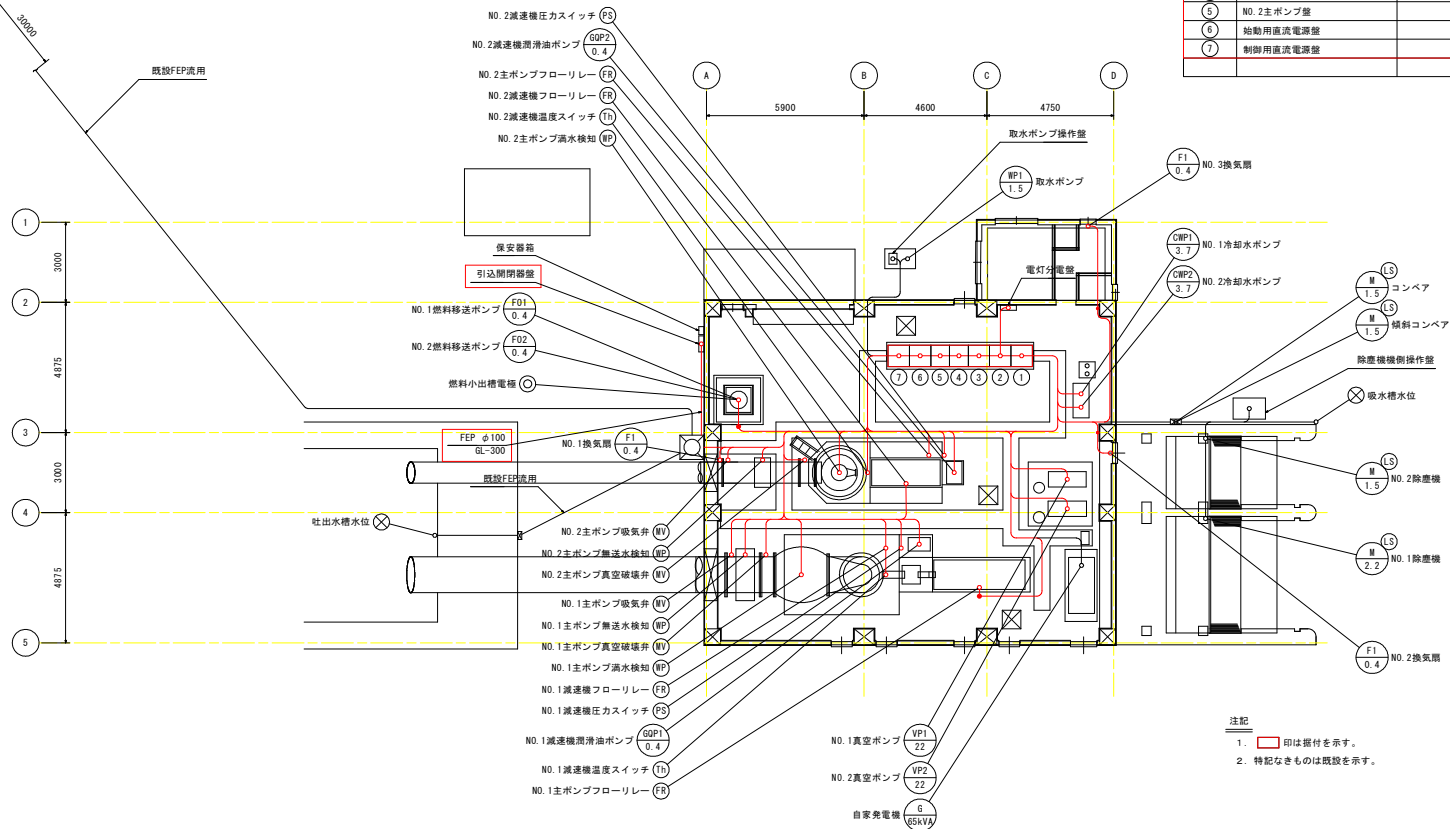
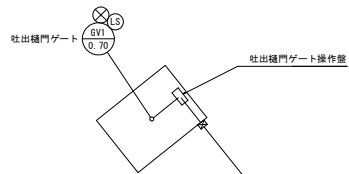


制御用直流電源盤外形図 S=1/20



注記
1. 本図は全て据付を示す。

工事名	R3吉野 長寿命化、中の坪排水機場 機械設備修理工事(機修)
路線名等	中ノ坪排水機場
工事箇所	阿波市阿波町川久保
図面名	1 工区 始動用直流電源盤外形図・単線結線図 1 工区 制御用直流電源盤外形図・単線結線図
縮尺	S=1:20 図面番号 4 / 8
会社名	
事業者名	徳島県東部農林水産局<吉野川>

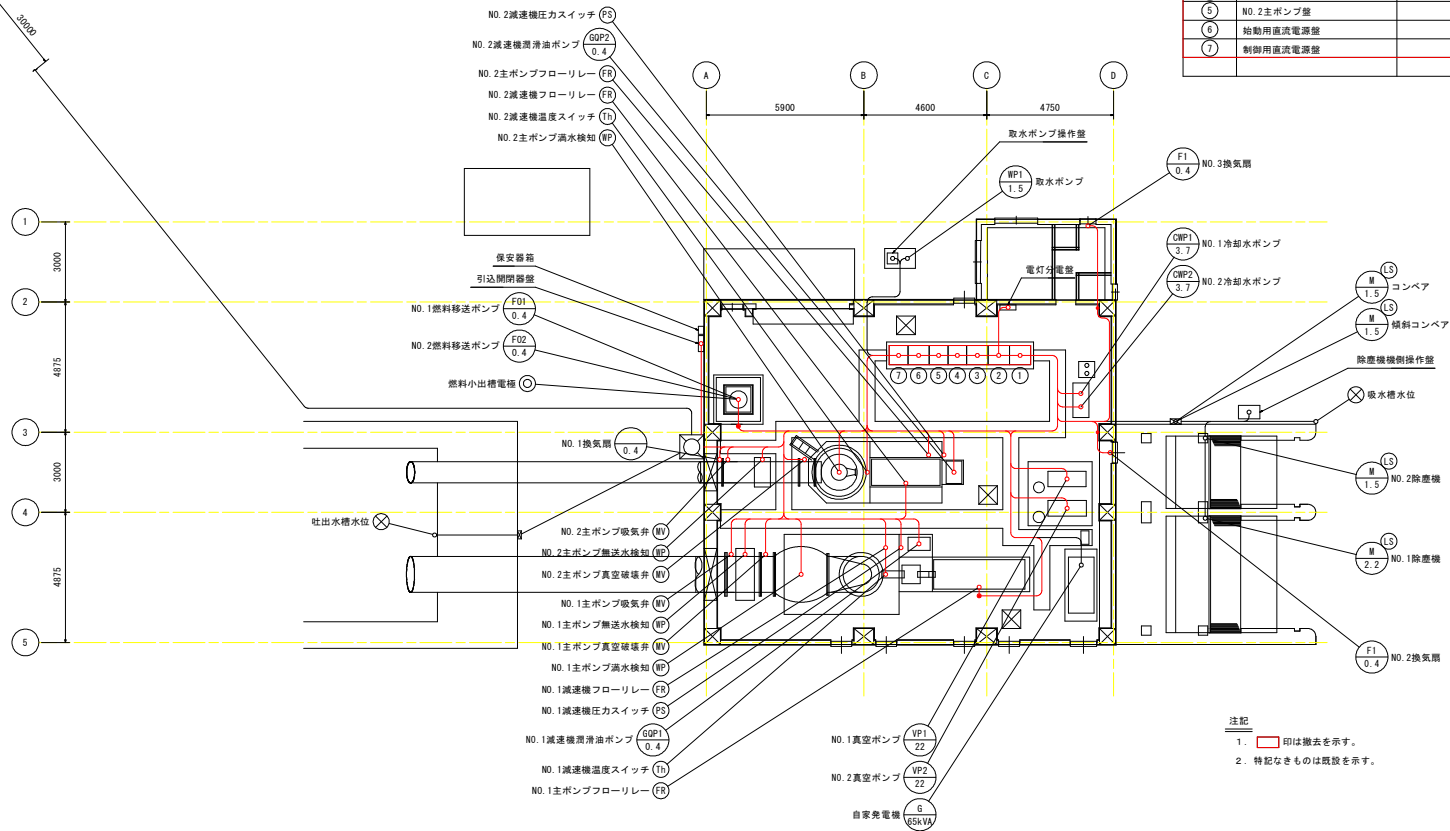
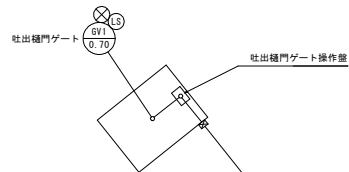


番号	名称	登記号	備考
①	低圧主幹盤		今回
②	NO.1種機動力盤		〃
③	NO.2種機動力盤		〃
④	NO.1主ポンプ盤		〃
⑤	NO.2主ポンプ盤		〃
⑥	始動用直流電源盤		〃
⑦	制御用直流電源盤		〃

場内平面図 S=1/100
1 工区 (据付)

注記
1. 印は据付を示す。
2. 特記なきものは既設を示す。

工事名	R3吉野 長寿命化 中の坪排水機場 機械設備補修1工事 (機債)
路線名等	中ノ坪排水機場
工事箇所	阿波市阿波町川久保
図面名	1 工区 場内平面図 (据付)
縮尺	S=1:100 図面番号 5 / 8
会社名	
事業者名	徳島県東部農林水産局(吉野川)

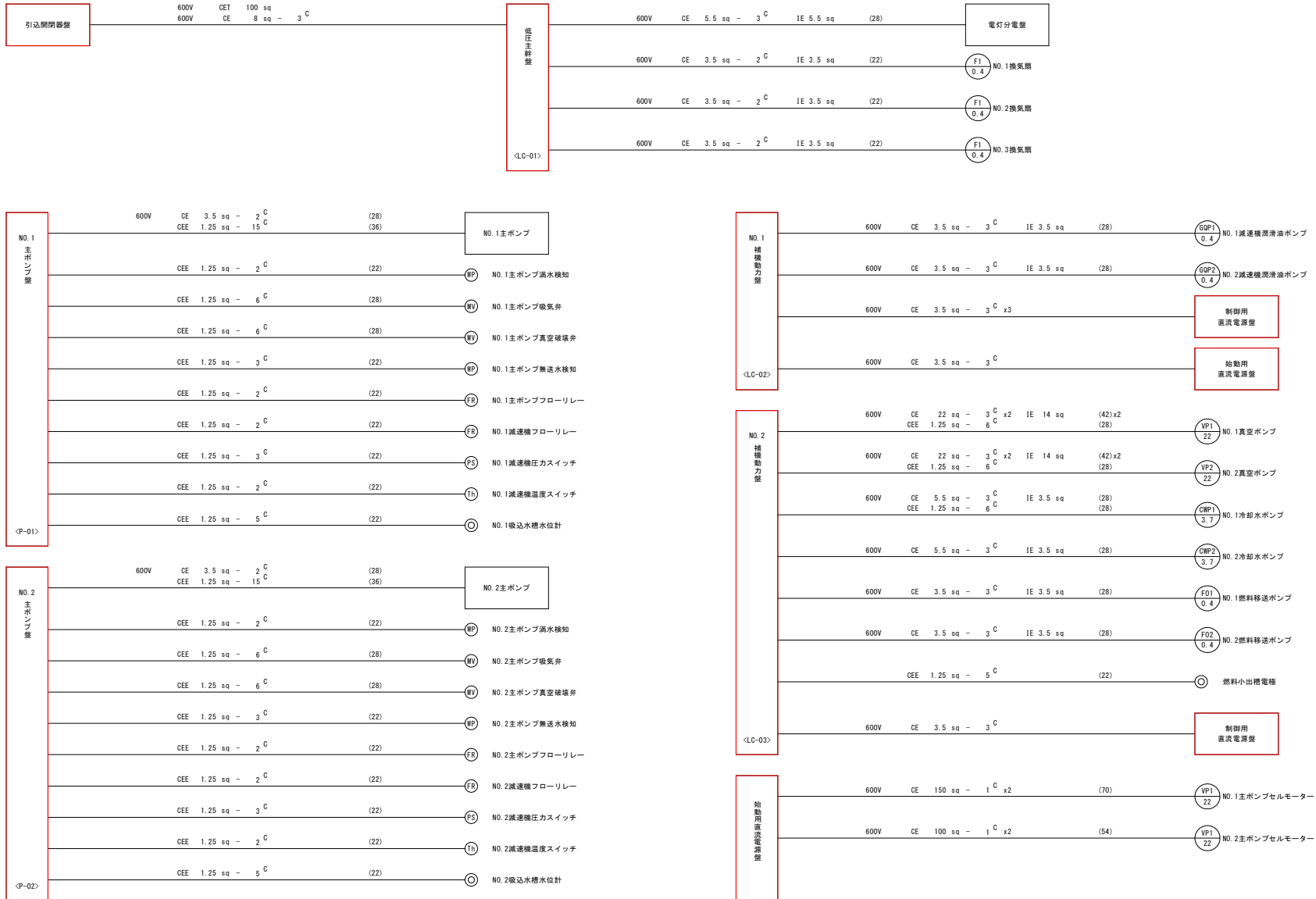


注記
 1. 印は撤去を示す。
 2. 特記なきものは既設を示す。

場内平面図 S=1/100
 1期 (撤去)

工事名	R3吉野 長寿命化、中の坪排水機場 機械設備修理工事 (撤去)
路線名等	中ノ坪排水機場
工事箇所	阿波市阿波町川久保
図面名	1工区 場内平面図 (撤去)
縮尺	S=1:100 図面番号 6 / 8
会社名	
事業者名	徳島県東部農林水産局(吉野川)

配線系統図 1
1 工区 (据付)

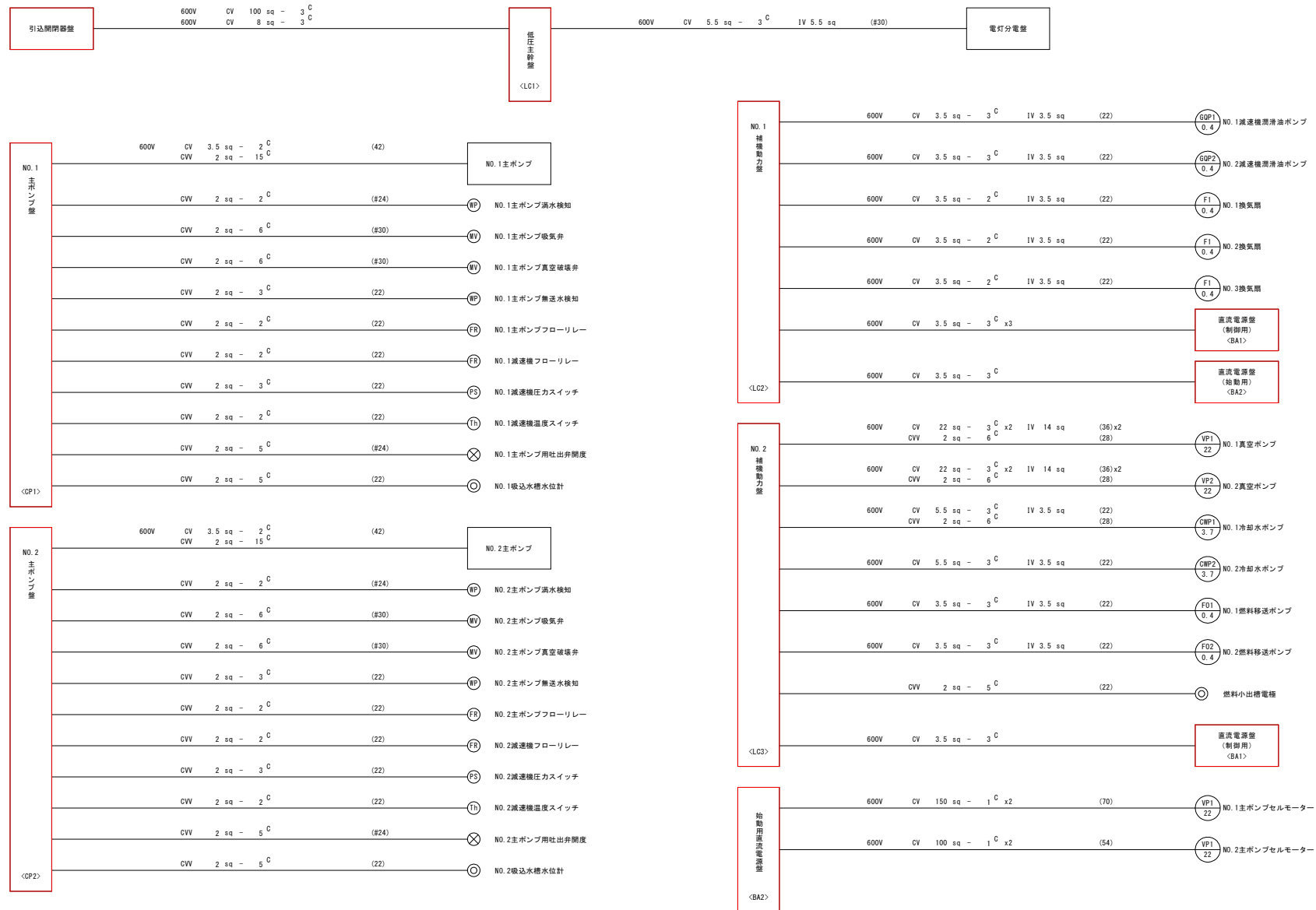


注記
 1. 印は今回を示す。
 2. 特記なきものは既設を示す。
 3. 電線管は屋内HIVEとする。

工事名	R3吉野 長寿命化、中の坪排水機場 機械設備修繕1工事 (飛渡)		
路線名等	中ノ坪排水機場		
工事箇所	阿波市阿波町川久保		
図面名	1 工区 配線系統図1 (据付)		
縮尺	S=1:100	図面番号	7 / 8
会社名			
事業者名	徳島県東部農林水産局<吉野川>		

配線系統図 2

1 工区 (撤去)



注記
1. 印は撤去を示す。
2. 特記なきものは既設を示す。

工事名	R3吉野 長寿命化、中の坪排水機場 機械設備補修1工事 (撤去)
路線名等	中ノ坪排水機場
工事箇所	阿波市阿波町川久保
図面名	1 工区 配線系統図2 (撤去)
縮尺	S=1:100 図面番号 8 / 8
会社名	
事業者名	徳島県東部農林水産局<吉野川>